

- Haarentfernung
- Hautverjüngung
- Hautstraffung
- Behandlung von Akne



Ihr Spezialist:

eStyle

Enthüllen Sie die
Schönheit im Innern

eStyle

Die Zukunft in der Hautpflege hat schon begonnen

Der Griff nach den Sternen

Schöne Menschen betrachten sich öfter im Spiegel, denn schöne Menschen sind kritisch mit sich selbst.

Auch Sie erkennen sicher die Zeichen der Zeit: Falten, Pigmentflecken, ungewollte Haare. Und Sie kennen diesen Gedanken: „Ein paar Millimeter unter der Oberfläche liegt das Gesicht, das ich mir wünsche, das Gesicht, das mir zusteht. Die Menschheit hat eine Sonde auf den Mars geschickt, irgendwann in der Zukunft sollte es doch möglich sein, dieses Gesicht zu befreien.“

Der gemeinsame Nenner von Raumfahrt und Gesichtspflege

Diese Zukunft hat in Wirklichkeit schon begonnen. Der Schlüssel zu den wichtigen Problemen der Menschheit heisst Technologie. Deshalb haben Spezialisten aus dem Medizinalbereich zusammen mit Fachleuten aus dem ästhetischen Bereich eStyle entwickelt.

eStyle (electro optical synergy) ist eine völlig neu entwickelte Therapieform. Durch Kombination von Breitspektrum-Lichtenergie und radiofrequentem Strom wird es möglich, vielfältige ästhetische Probleme der Gesichtshaut auf einer gemeinsamen Basis anzugehen.

Der beste Verbündete im Universum

In seinen Funktionen macht sich das eStyle den natürlichen Selbstheilungsprozess der Haut zum Verbündeten.

Konkret wird die eStyle Energie über verschiedene Applikatoren auf Ihre Haut fokussiert. Durch Radiofrequenz werden Zellen in den tieferen Hautschichten stimuliert, die für den Wiederaufbau von Elastin und Kollagen verantwortlich sind. In einem Selbstheilungsprozess glättet sich die Haut, ihre Elastizität wird verbessert.

Mit anderen Applikatoren können pigmentierte Läsionen entfernt werden. Auch eine besonders nachhaltige Entfernung von ungewollten Haaren wird möglich, indem über einen Energiestrom die Haarfollikel vollständig zerstört werden - nicht nur der Haarschaft wie bei herkömmlichen Techniken.

In der Behandlung von Akne kommt ein anderer Applikator des eStyle zum Zug. Unter Einsatz von Lichtenergie im Blauspektrum ist sogar eine Linderung von aktiver Akne möglich.

Der Komfort auf der Reise zum besseren Selbst

Schönheit mit Schmerzen bezahlen, das war gestern. Durch die parallele Nutzung von verschiedenen Energieformen kann das eStyle System mit einem signifikant tieferen Energiespektrum arbeiten als vergleichbare Technologien. So erfahren Sie die sanftest mögliche Behandlung. Zu Ihrer maximalen Sicherheit verfügt das eStyle zusätzlich über eine Kontrolleinheit, die jede Temperaturschwankung registriert. Durch eine interne Kühlfunktion ist zu jedem Zeitpunkt für Ihren Komfort gesorgt.

Das eStyle bietet Ihnen Wohlbefinden und Entspannung auf der Reise zu dem Gesicht, das Sie sich wünschen, dem Gesicht, das Ihnen zusteht.

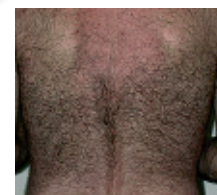
Die Sterne liegen auch für Sie in Reichweite. Sie werden sehen.



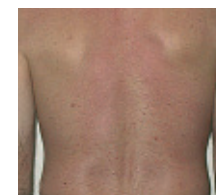
vorher



nachher



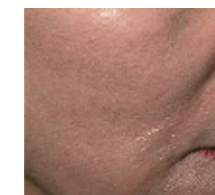
vorher



nachher



vorher



nachher